

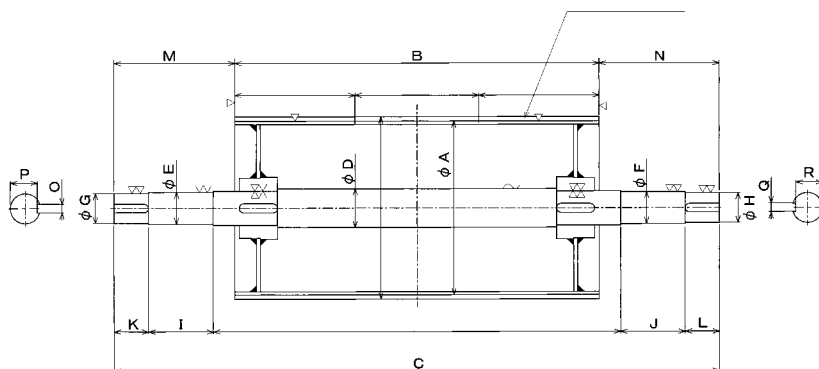
## プーリーとは

ドライブプーリー：ベルトを駆動させるプーリーです。

テールプーリー：一般的にはドライブプーリーと逆方向の先端につけられ蛇行防止、テークアップの役割をすることもあります。

スナッププーリー：ベルトを押し上げドライブプーリーにベルトを巻付ける角度を調整、維持する役割があります。

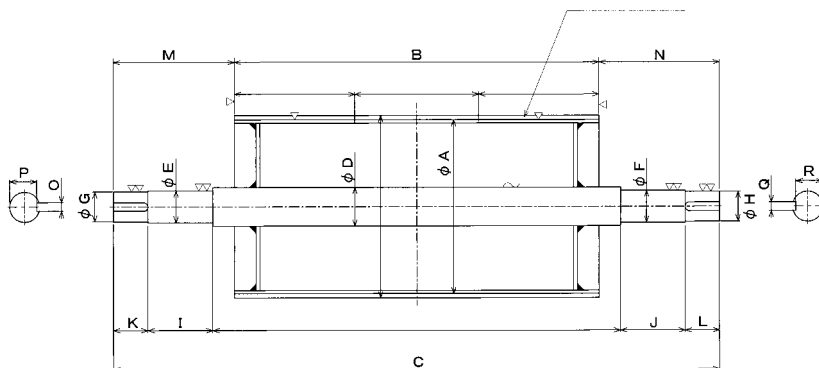
## ドライブプーリー ボス付



φ A	B	C	φ D	φ E	φ F	φ G	φ H	I
J	K	L	M	N	O	P	Q	R

備考欄

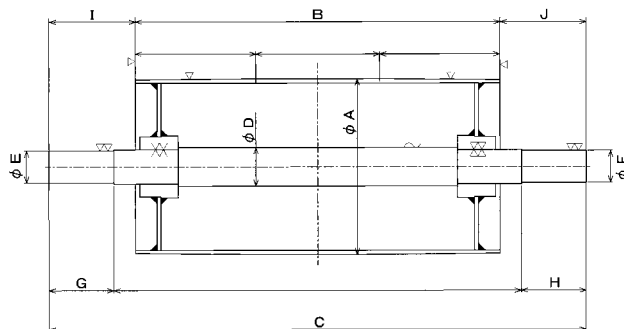
## ドライブプーリー ボス無



φ A	B	C	φ D	φ E	φ F	φ G	φ H	I
J	K	L	M	N	O	P	Q	R

備考欄

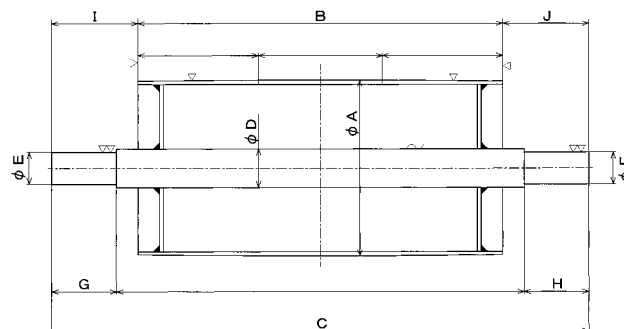
## テールプーリー ボス付



$\phi A$	B	C	$\phi D$	$\phi E$
$\phi F$	G	H	I	J

備考欄

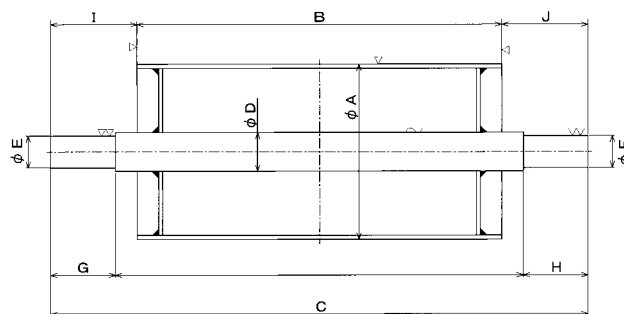
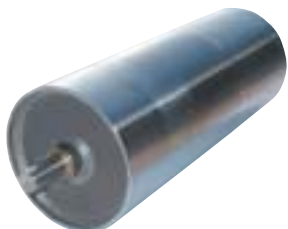
## テールプーリー ボス無



$\phi A$	B	C	$\phi D$	$\phi E$
$\phi F$	G	H	I	J

備考欄

## スナッププーリー



$\phi A$	B	C	$\phi D$	$\phi E$
$\phi F$	G	H	I	J

備考欄

# 各種プーリー製作実績例

